

DONNÉES SUR L'EVAGINATION DU TUBE DIGESTIF
CHEZ CERTAINS *ALCIOPIDAE* EHLERS
(*ANNELIDA POLYCHAETA*)

par Pietro CRISAFI

J'ai déjà signalé avoir trouvé dans le détroit de Messine des tronçons et des individus avec le tube digestif évaginé, qui appartenaient à la famille des *Alciopidae* (CRISAFI, 1964, 1964a) (1).

J'ai été le premier à observer ce phénomène qui est relativement fréquent parmi des individus appartenant au genre *Vanadis*; il a été observé aussi sur un autre Alciopide non déterminé et encore sur une femelle adulte de *Torrea candida*.

Ce dernier individu, qui a été capturé en novembre 1963 à Ganzirri, laissait sortir de son côté gauche le tube digestif, qui après avoir décrit un arc, retournait à l'intérieur du corps. Caudalement au point de l'émergence du tube mentionné, le corps montrait quatorze sétigères, dont le dernier n'avait pas le diamètre inférieur à certains des précédents. Dans la même prise furent également trouvés deux tronçons de *Torrea candida*. Le premier tronçon était formé par cinq parapodes de chaque côté, l'autre par quatre.

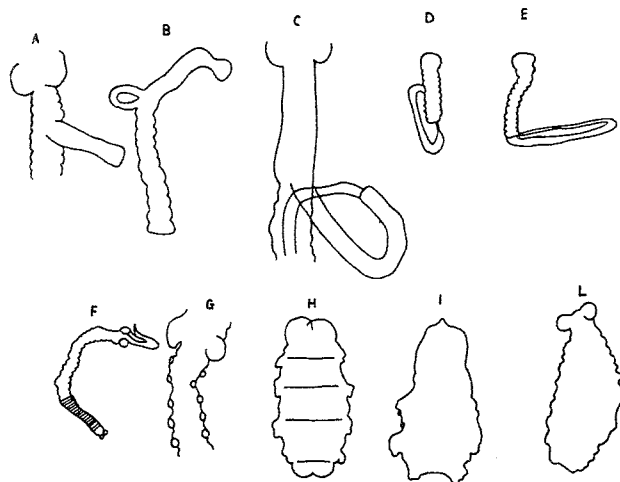


FIGURE I

En janvier 1964, toujours à Ganzirri, j'ai capturé un ruban de sétigères beaucoup plus long, dépourvu de la terminaison céphalique et de la terminaison caudale et qui appartenait à un mâle, sexuellement mûr, de *Torrea candida*. Le ruban en question était constitué par une première portion de sétigères de diamètre normal et par une deuxième portion de sétigères de diamètre réduit et avec les formations conformément réduites.

(1) CRISAFI (P.), 1964. — I Policheti dello Stretto di Messina. Nota I. Osservazioni su *Vanadis crystallina* GREEFF (Annelida Polychaeta). — *Atti Soc. Pelor. Scienze fis. mat. e nat.*, 10 : 171.

1964a. — I Policheti dello Stretto di Messina. Nota II. Osservazioni su *Torrea candida* (DELLE CHIAJE) e su *Alciopa cantrainii* (DELLE CHIAJE) (Annelida Polychaeta). *Ibid.*, 10 : 189.

Les premiers jours d'avril 1964, encore à Ganzirri, j'ai pu isoler de la prise planctonique quatre tronçons d'individus appartenant à l'espèce *Alciopa cantrainii*; ils présentaient respectivement : 1) les extrémités arrondies, 2) une extrémité réduite, 3) deux yeux rapprochés et 4) deux yeux bien évidents.

Je donne une série de dessins schématiques arrangés arbitrairement obtenus à partir des microphotographies utilisés par moi dans mes publications précédentes (fig. 1).

Je reviendrai sur ce sujet lorsqu'il me sera possible de fixer et de colorer le matériel aussitôt après la capture.