

Données préliminaires sur une campagne d'étude des œufs et larves de Thonidés

par

A. SCACCINI*, R. SARA**, C. PICCINETTI*, G. MANFRIN*

* *Laboratoire de Biologie Marine et Pêche de Fano*

** *Centre expérimental pour l'industrie de la pêche et des produits de la mer, Palerme*

A la suite des recommandations faites au cours des Journées d'études planctologiques de Monaco, nous avons établi et réalisé un programme de recherche sur les œufs et larves des thonidés, en particulier de thon rouge (*Thunnus thynnus* L.).

La recherche s'est effectuée de la mi-mai à la mi-octobre, avec une interruption en août, dans les zones près des îles Egates, le long des côtes nord de la Sicile et près d'Ustica et des îles Eoliennes.

M. DUCLERC du Laboratoire de Sète de l'Institut des Pêches maritimes et Mademoiselle Ferrero du Laboratoire central d'hydrobiologie de Rome, ont également participé à la première partie de la recherche.

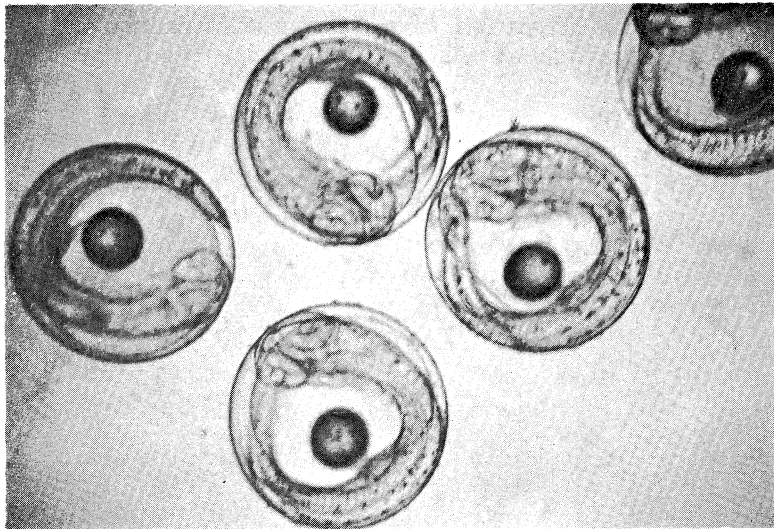


Photo n° 1 — Oeufs de thon rouge 12 heures avant l'éclosion.

Le programme comprenait des récoltes d'œufs et larves, avec le filet conseillé par le groupe d'experts FAO chargé de faciliter la recherche sur le thon, des pêches de zooplancton, la détermination de la température et de la salinité à différents niveaux et la pêche de larves avec la lumière.

Des observations ont été faites en même temps sur les thons adultes capturés dans les madragues.

Rapp. Comm. int. Mer Médit., 21, 10, pp. 801-803, 2 fig. (1973).

Sitôt pêchés, les larves et œufs étaient séparés du reste du matériel pêché avec le filet pour œufs et larves, divisés en groupes de caractéristiques similaires et répartis dans de petites boîtes pour l'élevage.

Tous les groupes étaient suivis dans leur développement et photographiés au microscope de temps en temps.

N'ayant pas eu le temps nécessaire pour l'élaboration des données, d'une façon tout à fait préliminaire, nous pouvons dire que dans la zone des îles Egates la ponte des thons en 1970 n'a pas eu lieu avant la moitié de juin, parce que nous n'avons pas trouvé d'œufs de thon (photo n° 1) avant le 23 juin, et pour les conditions des gonades des thons adultes capturés dans les madragues de Favignana et Formica. Nos observations sur la période de ponte diffèrent de celles que d'autres auteurs ont rapportées.

A partir du 23 juin jusqu'au 12 juillet, date à laquelle nous avons changé de zone, nous avons trouvé dans les stations côtières aussi bien qu'au large, en nombre variable, des œufs de thon dans presque toutes les pêches faites.

A la fin de juillet, autour de l'île d'Ustica, nous avons capturé de nombreuses larves de thonidés de 4 - 6 mm de long, et nous sommes en train d'étudier ces larves en vue de la détermination des espèces.

En septembre-octobre dans la zone des îles Eoliennes et le long de la côte nord de la Sicile, nous n'avons pas pêché d'œufs et de larves de thonidés. A cette dernière époque on a capturé et observé de nombreux jeunes thons de 700 à 1 300 g, desquels on a prélevé l'estomac après en avoir déterminé le poids et la longueur.

Il faut remarquer que dans les premiers jours d'octobre on pêchait dans les mêmes zones le thon (*Thunnus thynnus* L.), le germon (*Thunnus alalunga* Bonn.), le melva (*Auxis thazard* Lac.) et la thonine (*Euthynnus alletteratus* Raf.) qui avaient le même poids (700 g); c'est pourquoi il faut faire attention à ne pas déterminer les œufs et larves des thonidés en se basant sur des caractères généraux et surtout sur l'époque de la récolte.

Il faut noter qu'il y a de nombreuses difficultés pour reconnaître les œufs de thon; les caractères que Sanzo a reportés et que d'autres auteurs en général ont repris, bien que très exacts, ne sont pas suffisants pour déterminer les œufs; en effet, parfois, même dans un seul échantillon, il y a les œufs de thon et des œufs qui ne se développent pas en thon et qui ont tous les caractères des œufs reportés par Sanzo pour le thon.

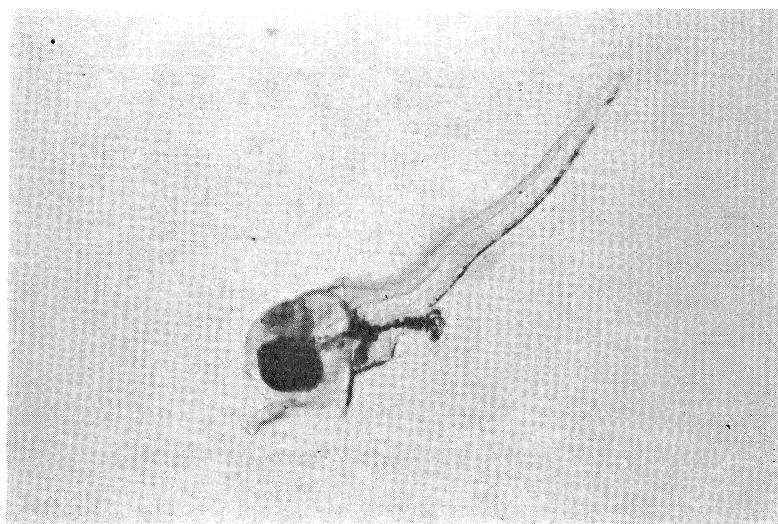


Photo n° 2 — Larve de thon rouge 141 heures après l'éclosion.

C'est pour cela que nous croyons qu'il est nécessaire de faire l'élevage des œufs afin d'avoir la certitude de la détermination de l'espèce et qu'on ne peut absolument pas travailler sur un matériel conservé.

Nous avons aussi remarqué que, comme on le savait déjà d'une façon générale, le développement de l'œuf et de la larve de thon est fortement influencé par la température. Dans notre petit laboratoire

en Sicile, où il y avait une température d'élevage variable, mais autour 27° C, les larves sont arrivées après quatre jours de l'éclosion à un point de développement similaire à celui que Sanzo décrit pour des larves âgées de 6 jours. A ce propos il faut dire que nous avons élevé des larves de thon jusqu'à 141 heures après l'éclosion (photo n° 2).

Avoir trouvé des œufs de thon dans la zone des îles Egates nous confirme que même cette zone doit être considérée comme une aire de concentration gamique du thon.

Nous pensons que, si les résultats définitifs confirment ces observations préliminaires, il sera nécessaire de poursuivre ces recherches pour arriver à préciser, et peut-être à résoudre, quelques problèmes concernant les zones de ponte, la durée de la période de ponte et l'allure de la croissance par rapport aux facteurs du milieu. En effet ces aspects de la biologie du thon rouge ne sont pas encore assez connus.

